

2024年度 各種講習日程表

種類	月	4	5	6	7	8	9	10	11	12	1	2	3
玉掛け 技能講習		9-12		4-7	2-4 16-19		3-6	8-11	26-29		14-17	12-14	11-14
小型移動式クレーン 技能講習		23-26				5-7	24-27		13-15			18-21	
床上操作式クレーン 技能講習		15-19	27-31		9-11 29-8/2		9-13	15-18	5-8	9-13	20-24		17-21
普通一圧/ボイラ取扱 技能講習				11-12 (※1日)			19-20 (一圧)		11-12 (※1日)				
クレーン運転業務 特別教育			8-9	20-21		8-9	17-18	22-23		5-6		4-5 26-27	25-26
天井ク定期自主検査者 安全衛生教育						16							

- ・ 随時受付しています。案内申込書等、お気軽にご請求ください。(ホームページからもダウンロード出来ます。)
- ・ 玉掛・小型・床上は学科2日(1・2日目は固定)+実技1日(3日目以降のいずれか1日) **計3日間**です。
※(実技日は先着順で1日目から埋まっています。)

随時更新中 当協会宮城事務所の
ホームページも是非ご覧下さい!!

●講習申し込み方法 1 または 2 の方法があります。

	1 当協会宮城事務所に直接持参する方法	2 郵送する方法
必 要 書 類	①講習申込書 ※テキスト不要時、通信欄に明記してください。 ②受講料+テキスト代 ※お振込願います。 ③写真1枚 (コ2.4cm×タ3cm) *背景無地、上半半身 ④返信用封筒1通 ※封筒に¥434or¥490切手を貼付宛先記入 *科目一部免除を受ける場合は、 ⑤免許証又は修了証のコピー ※免除を受ける免許証等の種類は、説明欄を参照してください。	※受講料+テキスト代はお振込願います。 左記の①、②、③、④、⑤を同封の上 下記の住所へ郵送して振込して下さい 郵送先 〒983-0013 仙台市宮城野区中野 四丁目7-19 公益社団法人ボイラ・クレーン安全協会 宮城事務所 宛て

※上記 1 2 以外の申込については、事前にご相談ください。

●事務所(講習会場・申込窓口)までの経路

J R 利用の場合
JR仙石線中野駅下車。
●徒歩約25分。(約3.0km)
●タクシー約15分。

乗用車利用の場合
●仙台東部道路・仙台港IC
から約5分。
●産業道路 ISUZU 自動車角
を右折し南へ約500m先



公益社団法人 ボイラ・クレーン安全協会
宮城事務所

<事務所全景>



(無料駐車場・60台分完備)

<学科会場>



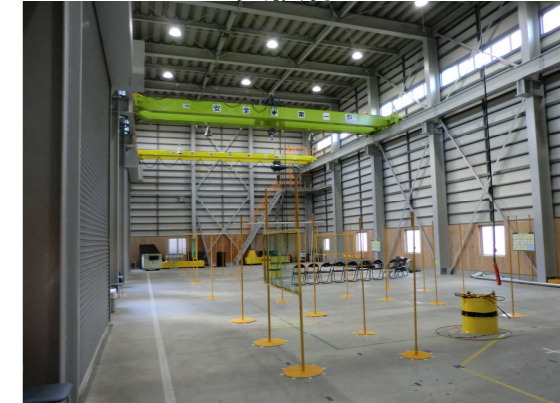
(事務棟1F・学科会場60名収容)

<実技棟・外観>



(全天候屋内型・※小型移ク講習対応)

<実技棟内>



(天井クレーン 2.87t/5.07t 各2台配備)

各種講習会・開催中!!

当協会宮城事務所のホームページも是非ご覧下さい!!

宮城労働局長登録教習機関 登録満了日：令和11年3月30日
適格請求発行事業者登録番号 「T6010605002368」

〒983-0013 宮城県仙台市宮城野区中野四丁目7-19

TEL (022) 786-3500

FAX (022) 786-3501

http://www.bcsa.or.jp E-mail:miyagi@bcsa.or.jp

*登録番号 第49-169号

玉掛け技能講習



- **どんな資格**
つり上げ荷重が1トン以上のクレーン、移動式クレーン、デリックなどの玉掛け*1をするときに必要な資格です。

講習内容

	学科2日 () 内は時間数	実技1日
内容	クレーンに関する知識(1) 力学に関する知識(3) 玉掛けの方法(7) 関係法令(1)、修了試験	クレーン等の玉掛けの方法(6) 合図(1) 修了試験

- **受講料** 28,600円 (力学免除者* 26,400円) (消費税込)
- **テキスト代** 1,680円 (消費税込み) (会員 or 学割 1,380円)
※力学に関する知識免除者は、下記①、②の方です。

※1、「玉掛け」とは、つり具を使用した荷掛け及び荷外しの作業です。

①クレーン・デリック、移動式クレーン、揚貨装置 運転士免許取得者 ②小型移動式クレーン、床上操作式クレーン 技能講習修了者。 ※申込時 必ず免許証または修了証のコピーを添付してください。

*登録番号 第4-896号

床上操作式クレーン運転 技能講習



- **どんな資格**
つり上げ荷重5tの床上操作式クレーンを運転できる資格です。(注:運転する者が荷と共に移動する方式のクレーンに限る)

講習内容

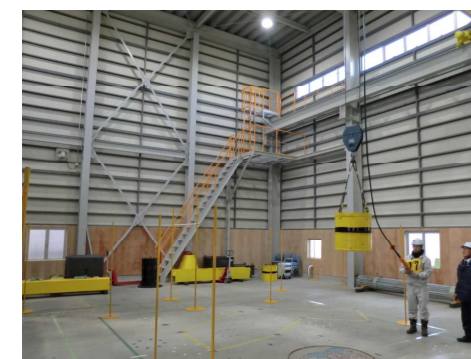
	学科2日 () 内は時間数	実技1日
内容	床上操作式クレーンに関する知識(6) 原動機・電気に関する知識(3) 力学に関する知識(3) 関係法令(1)、修了試験	床上操作式クレーンの運転及び(6) 合図(1) 修了試験

- **受講料** 34,100円 (力学免除者*1 30,800円) (消費税込)
- **テキスト代** 1,680円 (消費税込) (会員 or 学割 1,380円)
※力学に関する知識免除者は、下記①、②の方です。

※2、「床上操作式クレーン」とは、運転者が床上で荷の移動と共に移動する運転方式のクレーンです。

①移動式クレーン運転士免許取得者 ②小型移動式クレーン、玉掛け技能講習修了者。 ※申込時 必ず免許証又は修了証のコピーを添付してください。

クレーン運転業務特別教育



- **どんな資格** つり上げ荷重が5t未満のクレーンを運転できる資格

講習内容

	学科1.5日 () 内は時間数	実技0.5日
内容	クレーンに関する知識(3) 原動機・電気に関する知識(3) 力学に関する知識(2)関係法令(1)	クレーンの運転(3) " 合図(1)

- **受講料** 19,800円 (免除無・非会員) 18,700円 (免除無・会員)
18,700円 (免除有・非会員) 17,600円 (免除有・会員)
- **テキスト代** 1,680円 (当協会会員 1,380円) (消費税込)
※力学に関する知識免除者は、下記①、②の方です。

①移動式クレーン運転士免許取得者 ②小型移動式クレーン、玉掛け技能講習修了者。 ※申込時 必ず免許証又は修了証のコピーを添付してください。

*登録番号 第4-894号

小型移動式クレーン運転 技能講習



- **どんな資格**
つり上げ荷重が1トン以上5トン未満の移動式クレーン*3を運転するときに必要な資格です。

講習内容

	学科2日 () 内は時間数	実技1日
内容	小型移動式クレーンに関する知識(6) 原動機・電気に関する知識(3) 力学に関する知識(3) 関係法令(1)、修了試験	小型移動式クレーンの運転(6) 合図(1) 修了試験

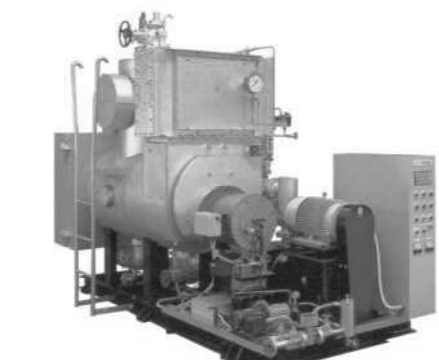
- **受講料** 34,100円 (力学免除者* 30,800円) (消費税込)
- **テキスト代** 1,680円 (消費税込み) (当協会会員 1,380円)
※力学に関する知識免除者は、下記①、②の方です。

※3、「移動式クレーン」とは、原動機を内蔵し不特定の場所に移動可能なクレーンです。

①クレーン・デリック、揚貨装置 運転士免許取得者 ②床上操作式クレーン 技能講習、玉掛け技能講習修了者。 ③原動機・電気に関しては車両系建設機械(基礎工種)運転技能講習を修了者。 ※申込時、コピーを添付してください。

*登録番号 第48-587号

ボイラー取扱 技能講習



- **どんな資格**
小規模ボイラーを取り扱うときに必要な資格です。

講習内容

	学科2日 () 内は時間数
内容	ボイラーの構造に関する知識(2)、取り扱いに関する知識(4)、点火及び燃焼に関する知識(3)、点検及び異常時の処置に関する知識(4)、関係法令(1)及び修了試験 ※実技はありません。

- **受講料** 15,400円 (消費税込)
- **テキスト代** 1,680円 (当協会会員* 1,380円) (消費税込)

*登録番号 第49-168号

普通第一種圧力容器取扱作業主任者技能講習



- **どんな資格**
第一種圧力容器を取り扱うときに必要な資格です。

講習内容

	学科2日 () 内は時間数
内容	第一種圧力容器の構造に関する知識(5) 第一種圧力容器の取扱に関する知識(5) 関係法令(2)及び修了試験 ※実技はありません。

- **受講料** 15,400円 (消費税込)
- **テキスト代** 2,424円 (当協会会員* 2,224円) (消費税込)

天井クレーン定期自主検査者安全衛生教育

- **どんな資格** 天井クレーン等の定期自主検査に必要な知識を付ける安全衛生教育です。

- **受講料** 14,850円 (当協会会員* 13,750円) (消費税込)
- **テキスト代** 2,640円 (消費税込)

内容	学科2日 () 内は時間数
定期自主検査の意義、関係法令及び災害事例(1) 電気設備の検査知識(1) 安全装置の検査知識(1) 荷重試験方法、潤滑装置の検査知識(1) ※実技無し 構造部分、フック及び機械装置の検査知識(3)	

