

協会だより

2020年度

5月号

走行モーター取付欠損の事例について欠損部分を示した箇所に誤りがありました。下記に訂正するとともに、お詫びを申し上げます。

検査・検定

走行モーター取付ボルト欠損

概要

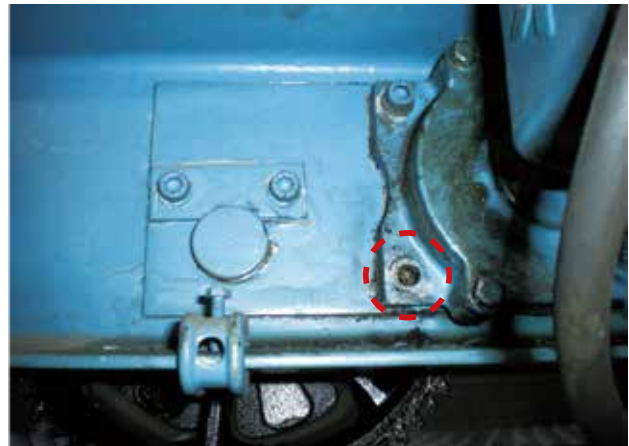
天井クレーンの走行モーター取付ボルトが4本中1本欠損していた。

仕様

種類 ホイスト式天井クレーン
製造年月 平成3年11月 能力 4.842 t



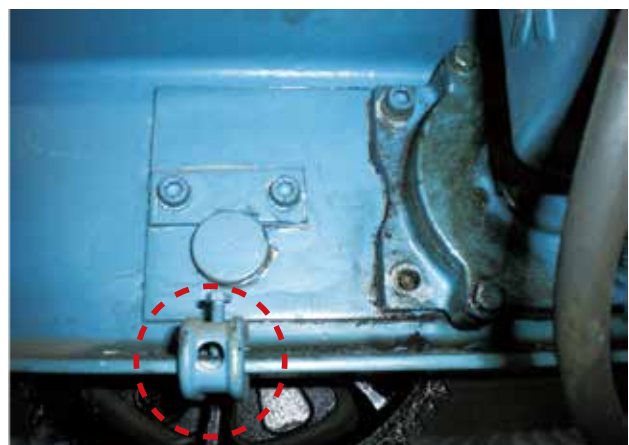
クレーン全体



欠損部分の箇所 (正)



欠損箇所の拡大



欠損部分の箇所 (誤)

写真

全体・欠損部分の箇所・欠損箇所の拡大

原因

前進後退の衝撃で、取付ボルトの折損・脱落はよくある。

措置

すぐにボルトを取り付けた。

